

INFORMACIÓN

[www.culthura.es](http://www.culthura.es)

INSCRIPCIONES GRATUITAS

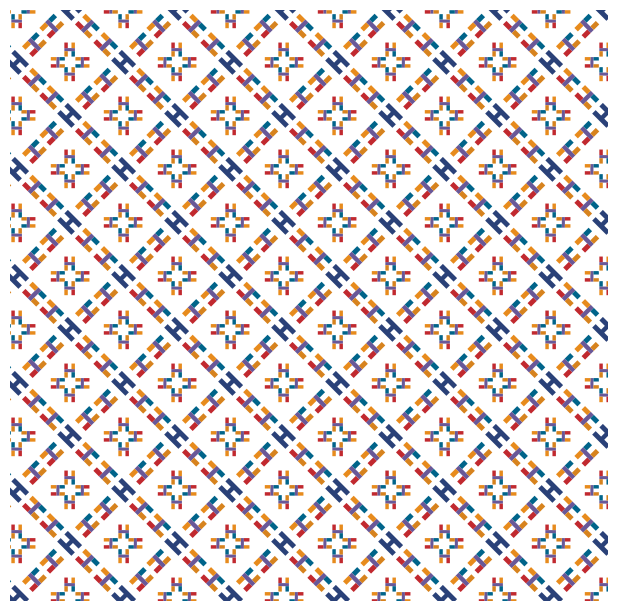
[www.culthura.es/#participa](http://www.culthura.es/#participa)

# FORO CULTHURA

## Nuevos modos de relación de la ciudad de Huelva con la cultura

HACIA EL PLAN ESTRATÉGICO  
DE CULTURA DE LA CIUDAD DE HUELVA  
2018-2023

Viernes y sábado 3 y 4 de noviembre de 2017  
Casa Colón (Huelva)



Ayuntamiento de  
**HUELVA**

PLAN **CULTHURA**

PLAN ESTRATÉGICO DE CULTURA DE LA CIUDAD DE HUELVA 2018-2023

**Con el firme propósito de disponer de un instrumento útil a la construcción de la ciudad que queremos, el Ayuntamiento de Huelva, a través de su Concejalía de Cultura, Turismo y Promoción de Huelva en el Exterior, pone en marcha el Plan estratégico de Cultura: 2018-2023.**

#### VIERNES 3 DE NOVIEMBRE

##### 09.00 - 09.30

Acceso y acreditaciones. Café de bienvenida.

##### 09.30 - 10.00

###### INAUGURACIÓN

Gabriel Cruz Santana,  
Excmo. Alcalde del Ayuntamiento de Huelva.  
Elena Tobar Clavero, Primera teniente alcalde de Cultura del Ayuntamiento de Huelva;  
Paula Olivares Murcia, presidenta de la Asociación de Gestores Culturales de Andalucía.

##### 10.00 - 11.00

###### CONFERENCIA INAUGURAL. «Cultura y Ciudad».

Mercedes de Pablos Candón,  
directora del Centro de Estudios Andaluces.

##### 11.00 - 11.45 PAUSA - CAFÉ

##### 11.45 - 13.30

###### DIÁLOGO 1 «Cultura inclusiva. Cultura participativa».

Moderadora: Elena Llompard Vázquez, periodista.  
Intervienen: Ana Luz Castillo Barrios, gestora cultural, investigadora, Movimiento Sutil;  
«Igualdad de género y cultura».

Luna Baldallo González, escritora de literatura infantil.  
Investigadora, fundadora de Abracadabra.

###### «Inclusión social: las bibliotecas como espacio de sociabilidad»

Gema Carrera Díaz, antropóloga, coordinadora del Atlas de Patrimonio Inmaterial de Andalucía, IAPH.  
«La participación ciudadana en la creación del patrimonio».

##### 13.30 - 16.00 PAUSA

##### 16.00 - 17.00

CAFÉ PRESENTACIÓN. «Los profesionales de la Gestión Cultural y su intervención en el territorio»,  
Paula Olivares Murcia, presidenta de GECA.

##### 17.00 - 18.00

CONFERENCIA CENTRAL. «La planificación como estrategia». Eduard Miralles Ventimilla,  
técnico Área de Cultura de la Diputación de Barcelona.

##### 18.00 - 18.30 PAUSA - CAFÉ

##### 18.30 - 19.30

###### DIÁLOGO 2. «Experiencias de Planes Estratégicos de Cultura de otras ciudades y territorios».

Moderadora: Paloma Contreras Pulido, periodista.  
Intervienen: Rafael Baliña Díaz, técnico de la Diputación de Cádiz, miembro de la comisión técnica del Plan estratégico para la Cultura PECU.  
Eduard Miralles Ventimilla,  
técnico de la Diputación de Barcelona.  
Marta Santofimia Albiñana,  
coordinadora del Plan Estratégico de Cultura de la ciudad de Huelva 2018-2023.

En este marco, el Ayuntamiento de Huelva convoca las jornadas «Nuevos modos de relación de la ciudad de Huelva con la cultura» con el propósito de ayudar a la reflexión y el debate en torno al futuro del panorama cultural de nuestra ciudad. Hemos reunido a un grupo amplio y diverso de ponentes para que contribuyan a la tarea de avanzar en la definición de la ciudad que queremos a través de la cultura. **¿Participas?**

#### SÁBADO 4 DE NOVIEMBRE

##### 09.00 - 09.30

Acceso y acreditaciones.

##### 09.30 - 10.30

###### INAUGURACION

###### PRESENTACIÓN DEL PLAN CULTHURA

###### «Hacia el plan estratégico de cultura de la ciudad de Huelva».

Marta Santofimia Albiñana,  
coordinadora del Plan Estratégico de Cultura de la ciudad de Huelva 2018-2023.

##### 10.30 - 11.00

###### MICROCÁPSULAS

###### Presentación de las 5 mesas transversales.

##### 11.00 - 11.45 PAUSA - CAFÉ

##### 11.45 - 12.00

###### MESAS DE TRABAJO TRANSVERSALES

###### Constitución.

##### 12.00 - 14.00

###### MESAS DE TRABAJO TRANSVERSALES

###### Desarrollo.

##### 14.00 - 16.00 PAUSA

##### 16.00 - 18.00

###### MESAS DE TRABAJO TRANSVERSALES

###### Elaboración de conclusiones.

##### 18.00 - 19.00

###### MESAS DE TRABAJO TRANSVERSALES

###### Presentación de conclusiones de mesas.

##### 19.00 - 19.30

###### CLAUSURA